

INGRI ENRIQUETA OVANDO-RELICH  
RUT: 8.197.285-0

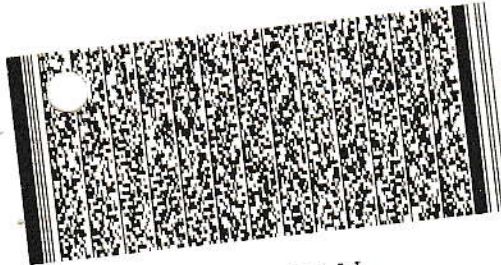
GIRO: GRANDES TIENDAS PAQUETERIA Y CORDONERIA, JOBETERIA, LIBRERIA Y ARTICULOS OFICINA

CASA MATRIZ: DIEGO PORTALES 185  
Comuna: CHAITEN - Ciudad: CHAITEN

Boleta Electronica Nro.: 537  
Fecha Emision: 29-07-2021

Descripcion Codigo	Cant.	Unitario	Valor
cinta enbalaaje 0	4,00 x	700	2.800
corcehte 20/6 x 5000 0	unidades 1,00 x	1.000	1.000
TOTAL			3.800

El IVA de esta boleta es \$607



Tinbre Electronico S.I.I.  
Resol. 80 del 2014  
Verifique Doc.: [www.facturacion.cl/tiendaninita/boleta](http://www.facturacion.cl/tiendaninita/boleta)

INGRI ENRIQUETA OVANDO-RELICH  
RUT: 8.197.285-0

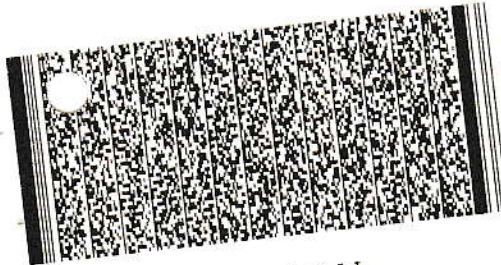
GIRO: GRANDES TIENDAS PAQUETERIA Y CORDONERIA, JUGETERIA, LIBRERIA Y ARTICULOS OFICINA

CASA MATRIZ: DIEGO PORTALES 185  
Comuna: CHAITEN - Ciudad: CHAITEN

Boleta Electronica Nro.: 537  
Fecha Emision: 29-07-2021

Descripcion Codigo	Cant.	Unitario	Valor
cinta enbalaaje 0	4,00 x	700	2.800
corcehte 20/6 x 5000 0	unidades 1,00 x	1.000	1.000
TOTAL			3.800

El IVA de esta boleta es \$607



Tinbre Electronico S.I.I.  
Resol. 80 del 2014  
Verifique Doc.: [www.facturacion.cl/tiendaninita/boleta](http://www.facturacion.cl/tiendaninita/boleta)